

ACCESO AL CONSERVATORIO CURSO 2020/2021

Pruebas



PRUEBA DE CAPACIDAD AUDITIVA Y CONOCIMIENTOS TEÓRICOS Y TEÓRICO-PRÁCTICOS DE LENGUAJE MUSICAL

SEGUNDO CURSO

CRITERIOS DE EVALUACIÓN Y CALIFICACIÓN

- **Entonar una melodía o canción tonal, individual o colectivamente, con o sin acompañamiento, utilizando la voz de manera correcta.** Este criterio nos permite valorar la capacidad del alumno/a para:
 - Reproducir los elementos rítmicos, melódicos y expresivos de una melodía.
 - Cantar con una correcta emisión.
 - Entonar de manera afinada.
- **Leer fragmentos rítmico-melódicos a primera vista con fluidez y comprensión.** Este criterio nos permite valorar la capacidad del alumno/a para:
 - Mantener un pulso uniforme.
 - Mostrar una lectura ágil de notas.
 - Reproducir correctamente las diferentes fórmulas rítmicas trabajadas.
 - Ajustarse correctamente a los cambios de compás.
- **Realizar estructuras rítmicas o rítmico-melódicas breves con la voz y percusión corporal o instrumental.** Este criterio nos permite valorar la capacidad del alumno/a para:
 - Mostrar una correcta coordinación psicomotriz.
 - Adaptarse a un ritmo propuesto.
 - Reproducir correctamente las diferentes fórmulas rítmicas trabajadas.
- **Aplicar los conocimientos teóricos en la práctica musical.** Este criterio nos permite valorar la capacidad del alumno/a para:
 - Identificar los diferentes elementos rítmicos, formales, armónicos, melódicos y expresivos de un fragmento musical dado.
- **Utilizar los conocimientos del lenguaje musical de manera creativa en sus realizaciones propias.** Este criterio nos permite valorar la capacidad del alumno para:
 - Expresarse musicalmente con imaginación y sensibilidad.

PARTES DE LA PRUEBA Y CONTENIDOS MÍNIMOS PARA LA CALIFICACIÓN POSITIVA

Reproducir por escrito fragmentos musicales escuchados, utilizando de forma apropiada la terminología y caligrafía musical.

- Compases: 4/4, 2/4, 3/4 y 6/8.
- Figuras: Redonda, Blanca, blanca con puntillo, negra, negra con puntillo y corchea.
- Silencios: Silencios de blanca, blanca con puntillo, negra, y corchea. (En subdivisión binaria)



- Silencios: Silencios de blanca con puntillo y negra con puntillo. (En subdivisión ternaria)
 - Sonidos: Tonalidad de DO M
 - Intervalos. 3ª menor, 3ª mayor, 2ª menor, 2ª mayor, 5ª y 4ª justas. 6ª menor, 6ª mayor, 8ª justa
 - Fragmentos de 8 compases
 - Claves: Sol en 2ª. Fa en 4ª
- (Apartado 1º)**

Realizar diversos ejercicios teórico- prácticos utilizando de forma apropiada la terminología y caligrafía musical.

- Pentagrama.
- Líneas divisorias. Doble barra final.
- Líneas adicionales.
- Clave de Sol.
- Clave de Fa.
- Lectura relativa.
- Figuras, silencios y fórmulas rítmicas (bloque de ritmo).
- Compases: 2/4, 3/4, 4/4 y 6/8
- Signos que modifican la duración: ligadura de prolongación calderón y puntillo. Signos de repetición: dos puntos. 1ª y 2ª vez y Da Capo al Fin.
- Acorde tríada de tónica de Do Mayor (do-mi-sol).
- Términos (bloque de expresión).
- Figuras, silencios y fórmulas rítmicas (bloque de ritmo).
- Anacrusa de negra.
- Grados de la escala.
- Acorde tríada de subdominante de Do Mayor (fa-la-do).
- Acorde tríada de dominante de Do Mayor (sol-si-re).
- Escala diatónica de Do Mayor: tono y semitono.
- Intervalos simples y compuestos; ascendentes y descendentes; conjuntos y disjuntos; melódicos y armónicos; y clasificación numérica.
- Síncopa. Notas a contratiempo
- Clave de Sol: sol3, mi3, do3, la3, do4, re3, fa3 y si3.
- Clave de Fa: sol2, mi2, do2, la2, do3, re2, fa2 y si2.
- Cambios de compás con equivalencia pulso=pulso.
- Alteraciones: sostenido, bemol y becuadro.

(Apartado 2º)

Entonar una melodía o canción tonal con acompañamiento, utilizando la voz de manera correcta y mostrando sensibilidad en la realización.

- Sonidos: Del Do 3 al Do 4.
- Compases: 4/4, 2/4 3/4, y 6/8










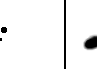







- Figuras: Blanca, blanca con puntillo, negra, negra con puntillo, corchea, y semicorchea.
- Silencios: Silencios de blanca, blanca con puntillo, negra, negra con puntillo. (En subdivisión binaria)
- Silencios: Silencios de blanca con puntillo, negra con puntillo. (En subdivisión ternaria)
- Claves: Sol, en 2ª y Fa en 4ª.
- Tonalidades: Do M.
- Escalas: mayor.
- Interválica: 2ª M y m, 3ª M y m, 4ª, 5ª, 8ª Justas. 6ª M y m

(Apartado 3º)

Ejecutar vocalmente estructuras rítmicas de una obra o fragmento.

- Pulso y acento. Acentuación binaria y ternaria.
- Iniciación a la práctica metronómica.
- Compases de 2/4, 3/4, 4/4 y 6/8
- Figuras: negra, blanca, corchea semicorchea, redonda.
- Silencios: de negra, blanca y redonda
- Fórmulas rítmicas originadas por el pulso binario:

								
---	---	---	---	---	---	---	---	---

	
---	---

- Subdivisión binaria. División del pulso en mitades. Subdivisión ternaria. División del pulso en tercios.
- Polirritmias con las fórmulas trabajadas.
- Signos que modifican la duración: puntillo, ligadura de prolongación en el compás y calderón.
- Partes fuertes y débiles del compás.



- Acentuación cuaternaria.
- Fórmulas rítmicas originadas por el pulso ternario:



- Anacrusa de negra y corchea
- Signos que modifican la duración: puntillo y ligadura de prolongación.
- Fracciones del pulso fuertes y débiles.
- :Síncopa.
- Notas a contratiempo.
- Cambios de compás con equivalencia pulso=pulso.

(Apartado 4º)

CRITERIOS DE CALIFICACIÓN

Los diversos ejercicios que se propongan para la prueba de acceso dirigidos a la valoración de la capacidad auditiva y conocimientos teóricos y teórico-prácticos en lenguaje musical, se valorarán sobre un máximo de 100 puntos, siendo necesario obtener 50 puntos para superarlo. La prueba se diseñará sobre cuatro apartados básicos:

APARTADO	CALIFICACIÓN
Apartado 1º	25 puntos
Apartado 2º	25 puntos
Apartado 3º	25 puntos
Apartado 4º	25 puntos

La obtención de 0 puntos en alguno de los apartados supondrá la no superación del conjunto de la prueba.

TEXTOS DE REFERENCIA

- Lenguaje Musical Rítmico I. Ediciones Si Bemol.
- Lenguaje Musical Melódico I. Ediciones Si Bemol.
- Teoría del Lenguaje Musical y Fichas de ejercicios I. Ediciones Si Bemol.
- Dictados. Ed. Si b
- Cantábile 1º



PRUEBA DE CAPACIDAD AUDITIVA Y CONOCIMIENTOS TEÓRICOS Y TEÓRICO-PRÁCTICOS DE LENGUAJE MUSICAL

TERCER CURSO

CRITERIOS DE EVALUACIÓN

- **Entonar una melodía o canción tonal, individual o colectivamente, con o sin acompañamiento, utilizando la voz de manera correcta.** Este criterio nos permite valorar la capacidad del alumno/a para:
 - Reproducir los elementos rítmicos, melódicos y expresivos de una melodía.
 - Cantar con una correcta emisión.
 - Entonar de manera afinada.
 - Participar desinhibidamente en el canto individual y colectivo.
- **Leer fragmentos rítmico-melódicos a primera vista con fluidez y comprensión.** Este criterio nos permite valorar la capacidad del alumno/a para:
 - Mantener un pulso uniforme.
 - Mostrar una lectura ágil de notas.
 - Reproducir correctamente las diferentes fórmulas rítmicas trabajadas.
 - Ajustarse correctamente a los cambios de compás.
- **Realizar estructuras rítmicas o rítmico-melódicas breves con la voz y percusión corporal o instrumental.** Este criterio nos permite valorar la capacidad del alumno/a para:
 - Mostrar una correcta coordinación psicomotriz.
 - Adaptarse a un ritmo propuesto.
 - Reproducir correctamente las diferentes fórmulas rítmicas trabajadas.
- **Aplicar los conocimientos teóricos en la práctica musical.** Este criterio nos permite valorar la capacidad del alumno/a para:
 - Identificar los diferentes elementos rítmicos, formales, armónicos, melódicos y expresivos de un fragmento musical dado.
- **Utilizar los conocimientos del lenguaje musical de manera creativa en sus realizaciones propias.** Este criterio nos permite valorar la capacidad del alumno para:
 - Expresarse musicalmente con imaginación y sensibilidad.

PARTES DE LA PRUEBA Y CONTENIDOS MÍNIMOS PARA LA CALIFICACIÓN POSITIVA

- **Reproducir por escrito fragmentos musicales escuchados, utilizando de forma apropiada la terminología y caligrafía musical.**
 - Compases: 4/4, 2/4, 3/4 y 6/8.
 - Figuras: Blanca, blanca con puntillo, negra, negra con puntillo, corchea y semicorchea.
 - Silencios: Silencios de blanca, blanca con puntillo, negra, y corchea. (En subdivisión binaria)



- Silencios: Silencios de blanca con puntillo, negra con puntillo y corchea. (En subdivisión ternaria)
- Sonidos: Tonalidad de DO M y La m. Sol M y Mi m
- Fragmentos de 8 compases (con repetición máxima de 4 veces cada dos compases)
- Claves: Sol en 2ª.

(Apartado 1º)

- **Realizar diversos ejercicios teórico- prácticos relacionados con la misma, utilizando de forma apropiada la terminología y caligrafía musical.**

- Clasificación de todos los intervalos.
- Escala mayor natural y menores natural armónica, melódica y dórica
- Alteraciones propias, accidentales y de precaución.
- Figuras, silencios y fórmulas rítmicas (bloque de ritmo).
- Compases: 2/4, 3/4, 4/4, 6/8, 9/8, 12/8, 3/8
- Compases simples y compuestos.
- Anacrusa de negra y de corchea.
- Síncopa. Notas a contratiempo.
- Cambios de compás con equivalencia pulso=pulso.
- Tonalidades: Do M, La m, Sol M y Mi m. Fa M y Re m.
- Modalidad.
- Términos (bloque de expresión).
- Frase musical.
- Grupos de valoración especial: tresillo y dosillo regulares.
- Semitono diatónico y cromático. Notas enarmónicas
- Grados de la escala.
- Grados modales. Grados tonales
- Cambios de compás con equivalencia unidad de tiempo=unidad de compás.
- Signos de repetición: doble barra, casillas 1ª y 2ª vez, Da Capo al Fin, párrafo o llamada.
- Coda.
- 8ª alta y 8ª baja.
- Acordes: perfectos mayores y menores.

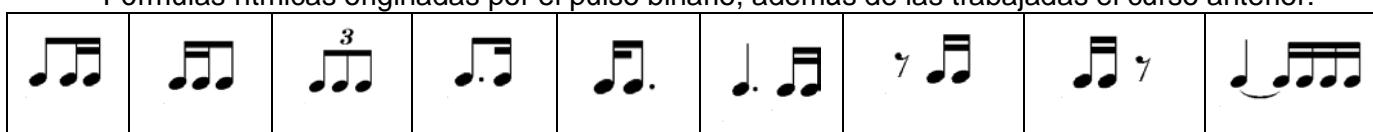
(Apartado 2º)

- **Entonar una melodía o canción tonal con acompañamiento, utilizando la voz de manera correcta y mostrando sensibilidad en la realización.**
 - Sonidos: Del La 2 al Do 4.
 - Compases: 4/4, 2/4 3/4, y 6/8
 - Figuras: Redonda, Blanca, blanca con puntillo, negra, negra con puntillo y corchea.
 - Silencios: Silencios de blanca, blanca con puntillo, negra, negra con puntillo y corchea. (En subdivisión binaria)
 - Silencios: Silencios de blanca con puntillo, negra con puntillo y corchea. (En subdivisión ternaria)
 - Claves: Sol, en 2ª y Fa en 4ª.
 - Tonalidades: Do M y La m. Sol M y Mi m. Fa M y Re m
 - Escalas: diatónica mayor y menor armónica.
 - Interválica: 2ª M, m y aum., 3ª M y m, 4ª, 5ª, 8ª Justas. 6ª M y m

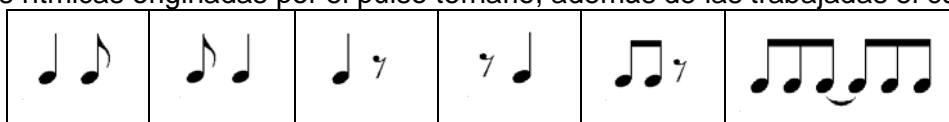


(Apartado 3º)

- **Ejecutar vocalmente estructuras rítmicas de una obra o fragmento.**
- **Identificación, conocimiento, práctica e interiorización de los siguientes elementos rítmicos:**
 - Pulso y acento.
 - Acentuación binaria, ternaria y cuaternaria.
 - Práctica metronómica.
 - Compases: 2/4, 3/4, 4/4, y 6/8. 9/8, 12/8 y 3/8(pulso de corchea)
 - Figuras: negra, blanca, corchea, semicorchea y redonda.
 - Silencios: negra, blanca, corchea y redonda.
 - Fórmulas rítmicas originadas por el pulso binario, además de las trabajadas el curso anterior:



- Fórmulas rítmicas originadas por el pulso ternario, además de las trabajadas el curso anterior:



(en todas sus combinaciones)

- Subdivisión binaria y ternaria. División del pulso en mitades y en tercios.
- Polirritmias con las fórmulas trabajadas.
- Anacrusa de negra y de corchea.
- Síncopa.
- Nota a contratiempo.
- Signos que modifican la duración: puntillo, ligadura de prolongación y calderón.
- Cambios de compás con equivalencia pulso=pulso.
- Grupos de valoración especial: tresillo.

(Apartado 4º)

CRITERIOS DE CALIFICACIÓN

Los diversos ejercicios que se propongan para la prueba de acceso dirigidos a la valoración de la capacidad auditiva y conocimientos teóricos y teórico-prácticos en lenguaje musical, se valorarán sobre un máximo de 100 puntos, siendo necesario obtener 50 puntos para superarlo. La prueba se diseñará sobre cuatro apartados básicos:

APARTADO	CALIFICACIÓN
Apartado 1º	25 puntos
Apartado 2º	25 puntos
Apartado 3º	25 puntos
Apartado 4º	25 puntos

La obtención de 0 puntos en alguno de los apartados supondrá la no superación del conjunto de la prueba.



TEXTOS DE REFERENCIA

- Lenguaje Musical Rítmico II. Ediciones Si Bemol.
- Lenguaje Musical Melódico II. Ediciones Si Bemol.
- Teoría del Lenguaje Musical y Fichas de ejercicios II. Ediciones Si Bemol.
- Dictados. Ed. Si b.

PRUEBA DE CAPACIDAD AUDITIVA Y CONOCIMIENTOS TEÓRICOS Y TEÓRICO-PRÁCTICOS DE LENGUAJE MUSICAL

CUARTO CURSO

CRITERIOS DE EVALUACIÓN

- **Entonar una melodía o canción tonal, individual o colectivamente, con o sin acompañamiento, utilizando la voz de manera correcta.** Este criterio nos permite valorar la capacidad del alumno/a para:
 - Reproducir los elementos rítmicos, melódicos y expresivos de una melodía.
 - Cantar con una correcta emisión.
 - Entonar de manera afinada.
 - Memorizar fragmentos melódicos dados.
 - Participar de forma desinhibida en el canto individual y colectivo.
- **Identificar auditivamente los parámetros musicales de un fragmento dado.** Este criterio nos permite valorar la capacidad del alumno/a para:
 - Memorizar e interiorizar intervalos armónicos y melódicos.
 - Reconocer auditivamente el pulso, el acento periódico y las diferentes fórmulas rítmicas.
- **Leer fragmentos rítmico-melódicos a primera vista con fluidez y comprensión.** Este criterio nos permite valorar la capacidad del alumno/a para:
 - Mantener un pulso uniforme.
 - Mostrar una lectura ágil de las notas en las claves trabajadas.
 - Reproducir correctamente las diferentes fórmulas rítmicas trabajadas.
 - Ajustarse correctamente a los cambios de compás respetando las equivalencias.
- **Realizar estructuras rítmicas ó rítmico-melódicas breves con la voz y la percusión instrumental o corporal.** Este criterio nos permite valorar la capacidad del alumno/a para:
 - Mostrar una correcta coordinación psicomotriz.
 - Adaptarse a un ritmo propuesto.
 - Realizar improvisaciones de manera libre o dirigida.
 - Memorizar fórmulas o fragmentos rítmicos.
- **Aplicar los conocimientos teóricos en la práctica musical.** Este criterio nos permite valorar la capacidad del alumno/a para:
 - Identificar los diferentes elementos rítmicos, formales, armónicos, melódicos y expresivos de un fragmento musical dado.
- **Utilizar los conocimientos del lenguaje musical de manera creativa en sus realizaciones propias.** Este criterio nos permite valorar la capacidad del alumno/a para:
 - Expresarse musicalmente con imaginación y sensibilidad.



PARTES DE LA PRUEBA Y CONTENIDOS MÍNIMOS PARA LA CALIFICACIÓN POSITIVA

- **Reproducir por escrito fragmentos musicales escuchados, utilizando de forma apropiada la terminología y caligrafía musical.**
- Compases: 4/4, 2/4, 3/4, 6/8, 3/8 y 9/8.
- Figuras: Redonda, blanca, blanca con puntillo, negra, negra con puntillo, corchea, corchea con puntillo y semicorchea.
- Silencios: Silencios de redonda, blanca, blanca con puntillo, negra, negra con puntillo, corchea. (En subdivisión binaria)
- Silencios: Silencios de blanca con puntillo, negra, negra con puntillo, corchea y semicorchea (En subdivisión ternaria)
- Sonidos: Tonalidad mayores y menores hasta tres alteraciones.
- Fragmentos de 8 compases (con repetición máxima de 4 veces cada dos compases)
- Claves: Sol en 2ª.
- Escalas Mayor natural, menor natural, menor mixta, melódica y armónica.
- Tonalidades: Do Mayor y La menor; Sol Mayor y Mi menor; Fa Mayor y Re menor; Re Mayor y Si menor; Sib Mayor y Sol menor;
- Giro sensible-tónica de las tonalidades anteriormente citadas.
- Claves: Sol en 2ª y Fa en 4ª.
- Intervalos: 3ª mayor y menor, 2ª mayor y menor, 4ª, 5ª y 8ª justa, 6ª mayor y menor, 2ª aumentada y 5ª disminuída.
- Escalas Mayor natural, menor natural, menor mixta, melódica y armónica.

(Apartado 1º)

- **Realizar diversos ejercicios teórico- prácticos relacionados con la misma, utilizando de forma apropiada la terminología y caligrafía musical.**
- Intervalos alterados. Clasificación de todos los intervalos simples.
- Figuras, silencios y fórmulas rítmicas (bloque de ritmo).
- Compases: 2/4, 3/4, 4/4, 6/8, 9/8, 12/8, 2/8 y 3/8.
- Anacrusa: bloque de ritmo.
- Tonalidad y modalidad. Tonalidades mayores y menores.
- Modulación.
- Términos (bloque de expresión).
- Lectura de notas sin clave en función de la relación interválica (solfeo relativo).
- Síncopa.
- Notas a contratiempo.
- Signos que modifican la duración: doble y triple puntillo, tipos de calderón.
- Figuras, silencios y fórmulas rítmicas (bloque de ritmo).
- Escalas menores: natural, armónica, melódica y dórica
- Cambios de compás con equivalencia pulso=pulso y unidad de tiempo=unidad de compás, unidad de subdivisión=unidad de subdivisión.
- Grupos de valoración especial: los trabajados en cursos anteriores, cuatrillo y cinquillo.
- Acordes tríada: Todos
- Ampliación, reducción e inversión de intervalos simples.

(Apartado 2º)



- **Entonar una melodía o canción tonal con acompañamiento, utilizando la voz de manera correcta y mostrando sensibilidad en la realización.**
- Compases: 4/4, 2/4 3/4, 3/8, 6/8 y 9/8
- Figuras: Redonda, Blanca, blanca con puntillo, negra, negra con puntillo, corchea, corchea con puntillo y semicorchea.
- Silencios: Silencios de redonda, blanca, blanca con puntillo, negra, negra con puntillo, corchea y semicorchea. (En subdivisión binaria)
- Silencios: Silencios de blanca con puntillo, negra, negra con puntillo y corchea. (En subdivisión ternaria)
- Claves: Sol, en 2ª y Fa en 4ª.
- Tonalidades: Hasta tres alteraciones
- Entonación de las escalas mayor natural, menor natural, melódica y armónica.
- Entonación del arpeggio de tónica, subdominante y dominante de las tonalidades anteriores.
- Entonación del giro sensible-tónica de las tonalidades anteriormente citadas.
- Entonación y audición de intervalos: 3ª mayor y menor, 2ª mayor y menor, 4ª, 5ª y 8ª justa, 6ª mayor y menor, 2ª aumentada y 5ª disminuida.
- Entonación del floreo, la nota de paso y la apoyatura.

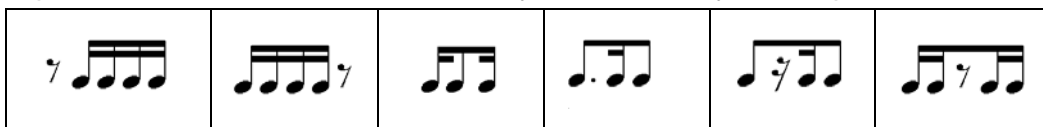
(Apartado 3º)

- **Ejecutar vocalmente estructuras rítmicas de una obra o fragmento**
- **Identificación, conocimiento, práctica e interiorización de los siguientes elementos rítmicos:**
 - Pulso y acento
 - Acentuación binaria, ternaria y cuaternaria
 - Práctica metronómica.
 - Compases: además de los estudiados en cursos anteriores, el 2/8 y 3/8 a 1 tiempo. . Combinación de diferentes compases.
 - Figuras: redonda, blanca, negra, corchea y semicorchea.
 - Silencios: redonda, blanca, negra, corchea y semicorchea.
 - Fórmulas rítmicas originadas por el pulso binario, las trabajadas en el curso anterior y:



(todas las combinaciones del silencio de semicorchea)

- Fórmulas rítmicas originadas por el pulso ternario: las semicorcheas en los compases compuestos. Combinación de la corchea y semicorchea y sus respectivos silencios)



- Subdivisión binaria y ternaria. División del pulso en mitades y tercios.
- Polirritmias con las fórmulas trabajadas.



- Principios rítmicos: anacrúsico, tético y acéfalo.
- Anacrusa.
- Síncopa.
- Notas a contratiempo.
- Signos que modifican la duración.
- Cambios de compás con equivalencia pulso=pulso.

- **(Apartado 4º)**

CRITERIOS DE CALIFICACIÓN

Los diversos ejercicios que se propongan para la prueba de acceso dirigidos a la valoración de la capacidad auditiva y conocimientos teóricos y teórico-prácticos en lenguaje musical, se valorarán sobre un máximo de 100 puntos, siendo necesario obtener 50 puntos para superarlo. La prueba se diseñará sobre cuatro apartados básicos:

APARTADO	CALIFICACIÓN
Apartado 1º	25 puntos
Apartado 2º	25 puntos
Apartado 3º	25 puntos
Apartado 4º	25 puntos

La obtención de 0 puntos en alguno de los apartados supondrá la no superación del conjunto de la prueba.

TEXTOS DE REFERENCIA

- Lenguaje Musical Rítmico III. Ediciones Si Bemol.
- Lenguaje Musical Melódico III. Ediciones Si Bemol.
- Teoría del Lenguaje Musical y Fichas de ejercicios III. Ediciones Si Bemol.
- Dictados. Ed. Si b